



ANIM'jeunes

Recy
Saint-Martin-sur-le-Pré

Accueil de loisirs de Recy
enfants de 3 à 5 ans
du lundi 10 au vendredi 21 février 2025
Places limitées

Priorité aux Saint-Martinais et Recyots

CENTRE AÉRÉ D'HIVER



Association Anim' Jeunes

Espace Roger Bertrand - Chemin des Sports 51520 SAINT MARTIN SUR LE PRÉ

Contact : Florence PEREIRA, directrice du centre de Recy

NEW



contact@animjeunes.fr




[animjeunes51520](https://www.facebook.com/animjeunes51520)

www.mairie-saintmartinsurlepre.fr/vivre-a-saint-martin-sur-le-pre/associations/anim-jeunes/

SEMAINE 1

du lundi 10 au vendredi 14 février 2025

- Permanence d'accueil de 07h45 à 09h et de 17h à 18h à l'école Fernand Vitry de Recy
- Possibilité de manger sur place (repas sorti du sac ou pique-nique - mise à disposition de réfrigérateurs et de micro-ondes)
- Fournir petit oreiller, petite couverture, doudou, tétine pour les enfants ayant besoin d'un temps calme ou d'une sieste
- **Suivez l'activité de vos enfants en centre aéré sur notre page Facebook** 

Les enfants sont invités (si leur garde-robe leur permet) à porter un vêtement ou un accessoire de la couleur correspondant aux jours ci-dessous

MATIN

APRÈS-MIDI

LUNDI

Accueil



Bricolage Déco

zzz



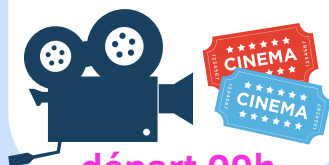
Sieste,
temps
calme
pour
les
petits

Atelier
pâtisserie
et
confiserie



MARDI

Film
à la Comète



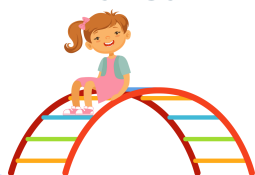
départ 09h

Jeux sportifs



MERCREDI

Initiation
baby-gym



Déco - peinture



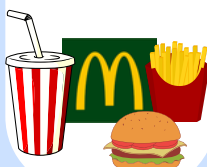
JEUDI

Circus park

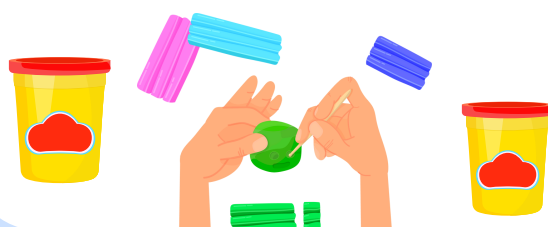


départ 09h30

Repas
au Mc Do



Pâte à modeler



VENDREDI

Olympiades



zzz




Jeux de société



Des modifications peuvent apparaître au programme. Merci de votre compréhension.

SEMAINE 2

du lundi 17 au vendredi 21 février 2025

- Permanence d'accueil de 07h45 à 09h et de 17h à 18h à l'école Fernand Vitry de Recy
- Possibilité de manger sur place (repas sorti du sac ou pique-nique - mise à disposition de réfrigérateurs et de micro-ondes)
- Fournir petit oreiller, petite couverture, doudou, tétine pour les enfants ayant besoin d'un temps calme ou d'une sieste
- Suivez l'activité de vos enfants en centre aéré sur notre page Facebook 

Les enfants sont invités (si leur garde-robe leur permet) à porter un vêtement ou un accessoire de la couleur correspondant aux jours ci-dessous

MATIN

APRÈS-MIDI

LUNDI

Atelier cuisine



zzz

Musique et chants



MARDI

Baby-gym

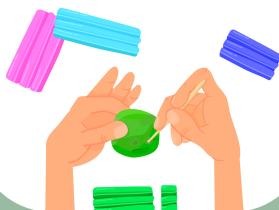


Bricolage



MERCREDI

Pâte à modeler



Sieste, temps calme pour les petits

Jeux sportifs extérieurs



JEUDI

Parc de jeux
 09h30 **Kidoom**  14h
Repas sur place

Parachute



VENDREDI

Brico déco



Multi-activités



 Des modifications peuvent apparaître au programme. Merci de votre compréhension.

Permanences pour le paiement des inscriptions :

le samedi 18 janvier de 10h00 à 12h00 (pour les habitants)

le mercredi 22 janvier 2025 de 17h00 à 19h00 (pour les extérieurs)



Espace Roger Bertrand - Chemin des sports

51520 SAINT MARTIN SUR LE PRÉ



Pour inscrire votre enfant :

- Compléter le formulaire d'inscription en flashant ce QR-code
- **NOUS TRANSMETTRE OBLIGATOIREMENT PAR MAIL LES DIFFÉRENTS DOCUMENTS TÉLÉCHARGEABLES SUR LE SITE DE LA MAIRIE DE SAINT MARTIN SUR LE PRÉ**
- Vous présenter à l'une des permanences pour effectuer votre règlement

FLASHEZ ou



CLIQUEZ-MOI

	Saint Martinais et Recyots		Extérieurs (dont scolarisés et travaillant à St Martin et Recy)	
PLEIN TARIF				
semaine 1	69 €		79 €	
semaine 2	66 €		76 €	
TARIF CAF	Si QF* < 15 000€	Si QF* > 15 000€	Si QF* < 15 000€	SI QF* > 15 000€
semaine 1	49 €	54 €	59 €	64 €
semaine 2	45 €	50 €	55 €	60 €
TARIF MSA	Prévoir copie de votre bon MSA			

Sur tarifs CAF : **Quotient Familial*** = revenu fiscal de référence divisé par le nombre de parts fiscales (éléments apparaissant dans l'avis d'imposition)

Pour profiter des activités proposées par Anim' Jeunes vous devez être adhérent :

- Cotisation annuelle : 25€

Tarif de la cotisation dégressif dès le 2ème enfant de la famille : 20 € puis 15 €

Mode de règlement : Paiement en ligne via HELLOASSO ou lors de l'une des deux permanences (espèces - Chèque à l'ordre d'Anim' Jeunes - Chèques vacances dûment remplis **(auxquels s'ajoutent +2.5%)**).

L'inscription vous sera confirmée par mail, après contrôle de votre dossier complet. Le règlement s'effectuera sur l'une des deux permanences.

IPNS : Ne pas jeter sur la voie publique